

XTline

PROFESSIONAL TOOLS

SG-1810G
STŘÍKACÍ PISTOLE
S NÁDOBKOU

XT4018

Návod na obsluhu a údržbu

Stříkací pistole

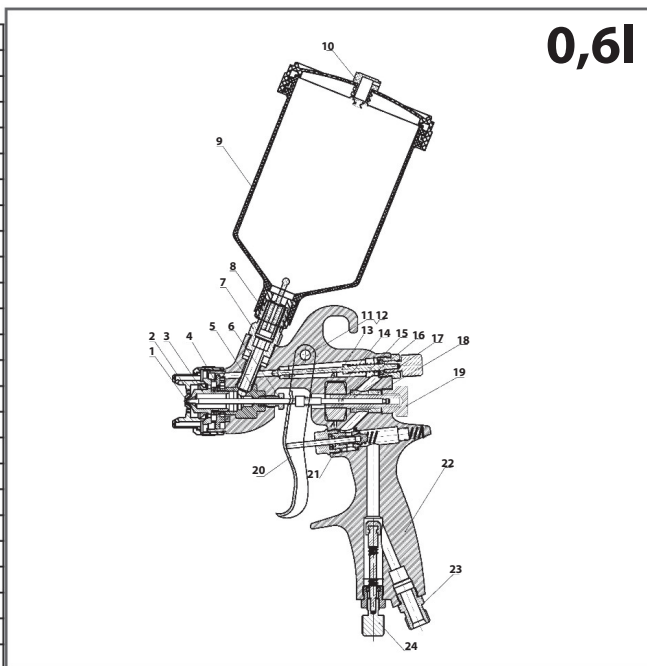
STSG-1810G

Technické parametry	Max.provozní tlak Hlučnost (LaeQT) Teplotní rozsah	1.0 bar (14.2 psi) 78.1 dB(A) 5-40 °C
---------------------	--	---

Model	Druh plnění	Velikost trysky φ mm (in)	Regulace množství vzduchu	Regulace množství tekutiny ml/min	Spotřeba vzduchu l/min(cfm)	Tryska mm(in)	Hmotnost g (lbs)
STSG-1810G	Gravitační	1.3(0.051)	Y1	150	155(5.5)	160(6.3)	1050(2.3 6)
		1.5.(0.059)		170	155(5.5)	180(7.0)	
		1.8(0.071)		190	155(5.5)	200(7.8)	


Seznam náhradních dílů

Číslo	Název	ks
1	jehla	1
2	vzduchová tryska	1
3	tryska	1
4	uzávěr	1
5	těsnění	1
6	těsnění závitu	1
7	matic	1
8	filtr	1
9	nádoba	1
10	víčko nádoby	1
11	čep spouště	1
12	pojistka	1
13	regulace barvy	1
14	regulace množství barvy	1
15	pružina	1
16	těsnění	1
17	nastavení jehly	1
18	vložení jehly	1
19	sedlo jehly	1
20	spoušť	1
21	ovládání spouště	1
22	tělo pistole	1
23	přívod vzduchu 1/4"	1
24	regulace vzduchu	1



STSG-1810G

Řešení problémů:

Závada	Příčina	Odstranění
 Pistole stříká přerušovaně	Vysoká viskozita barvy Opořebované těsnění Nedotažená hubice, tryska Volný šroub ucpávky	Opravit viskozitu Vyměnit těsnění Utáhnout, vyčistit dosedací plochy Lehce dotáhnout
 Nástřík je prohnutý	Nečistota na hubici, trysce	Vyčistit hubici nebo trysku - použijte čistící jehly
 Nástřík je prohnutý	Málo barvy, nízká viskozita	Doplnit barvu, upravit viskozitu
 Uprostřed nástříku je málo barvy	Velké množství tlakového vzduchu do křidélek hubice Velký tlak vzduchu na stříkání	Regulací paprsku nastavit správné množství Snížit tlak vzduchu - regulátor
 Nástřík je málo zploštělý	Málo vzduchu do křidélek Nízký tlak vzduchu na stříkání Vysoká viskozita	Regulací paprsku nastavit správné množství Zvýšit tlak vzduchu - regulátor Upravit viskozitu
 Pistole nestříká	V pistoli není tlakový vzduch Regulátor vzduchu je uzavřen Ucpaná pistole od barvy	Zkontrolovat připojení - regulátor Uvolnit regulátor Vyčistit pistoly

Hledání závad:

R1: dotáhnout R2: seřídít R3: vyčistit R4: výměna dílů

Příčina	Kde nastala	Díly ke kontrole	Důvod	Odstranění			
				R1	R2	R3	R4
Únik vzduchu s hlavice trysky	Nstavení vzduchového ventilu	Vzduchový ventil	Znečištění nebo poškození dosedací plochy			<input type="radio"/>	<input type="radio"/>
		Vzduchový ventil dosedací plochy	Znečištění nebo poškození dosedací plochy			<input type="radio"/>	<input type="radio"/>
		Opořebnění vzduchového ventilu					<input type="radio"/>
Únik barvy	Tryska	Těsnění vzduch.ventilu	Poškozený nebo povolný ventil				<input type="radio"/>
		Nastavení hrotu trysky	Znečištění, poškození dosedací plochy			<input type="radio"/>	<input type="radio"/>
		Uvolněný hrot trysky			<input type="radio"/>		
	Tryska těla pistole	Opořebená pružina jehly					<input type="radio"/>
		Nedostatečné dotažení	<input type="radio"/>				
		Znečištění, poškození dosedací plochy			<input type="radio"/>	<input type="radio"/>	
Nastavení těsnění trysky	Jehla se nevrací z důvodu příliš těsného nastavení			<input type="radio"/>		<input type="radio"/>	
	Jehla se nevrací z důvodu nahromadění barvy na jehle			<input type="radio"/>	<input type="radio"/>		
Hrot trysky	Nastavení těsnění jehly	Opořebnění		<input type="radio"/>			<input type="radio"/>
	Těsnění matice	Nedostatečné dotažení	<input type="radio"/>				
Barva nestříká	Hrot trysky pistole	Nastavení barvy	Nedostatečný otvor		<input type="radio"/>		
		Špička otvoru trysky	Ucpaná špička otvoru trysky			<input type="radio"/>	
		Filtr barvy	Ucpaný filtr barvy			<input type="radio"/>	<input type="radio"/>

ZÁRUČNÍ LIST

ZÁRUČNÍ LIST			
Název výrobku			
Typ výrobku			
Datum prodeje			
Razítko a podpis Prodejce			
Záznam o provedeném servisním zákroku			
Datum převzetí servisem	Datum provedení opravy	Číslo reklamačního protokolu	Podpis pracovníka
Poznámky			



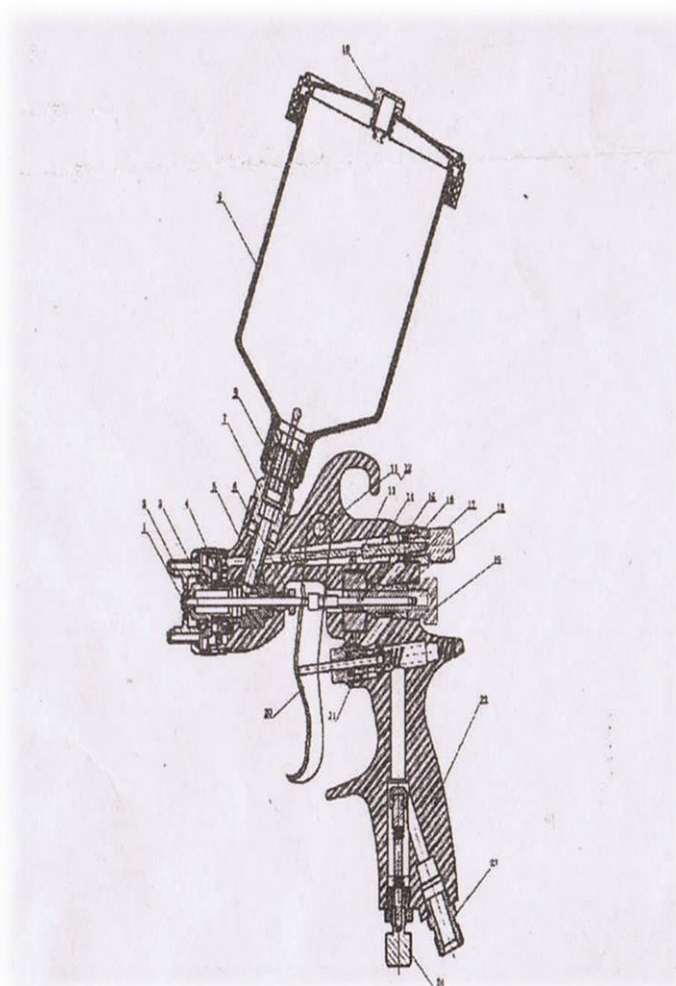
**Profesjonalny
pistolet do
malowania
natryskowego**

XT 4018

Parametry techniczne	Max . ciśnienie pracy Hałas Zakres temperatury pracy	1.0 bar (14.2psi) 78,1dB (A) 5-40°C
-----------------------------	---	--

Model	rodzaj wykonania	rozmiar dyszy	regulacja powietrza	regulacja ilości płynu	zużycie powietrza	dysza	waga
XT4018	grawitacyjne	1.3(0.051)	Y1	150	155(5.5)	160(6.3)	1050
		1.5(0.059)		170	155(5.5)	180(7.0)	
		1.8(0.071)		190	155(5.5)	200(7.8)	

1	igła
2	dysza powietrza
3	dysza
4	uszczelniacz
5	uszczelnienie
6	uszczelnienie gwintu
7	matryca
8	filtr
9	pojemnik
10	pokrywa pojemnika
11	pin spustu
12	bezpiecznik
13	regulacja barwy
14	kontrola ilości koloru
15	sprężyny
16	uszczelki
17	ustawienie igły
18	wstawienie igły
19	wprowadzenie igły
20	wyzwalacz
21	spust
22	korpus pistoletu
23	wlot powietrza
24	regulacja powietrza



Rozwiązanie problemów

Wada	Przyczyna	Usuwanie
pistolet rozpyla przerwami	Wysoka lepkość farby Zużyte uszczelki Wolne uszczelki śrub	naprawa lepkości wymienić uszczelki dokręcić oczyścić powierzchnie współpracujące lekko dokręcić
natrys jest wygięty	brud na dyszy	oczyść dysze- użyj igły czyszczącej
natrysk jest wygięty	niskie nasycenie, niska lepkość	dodać kolor, nastawić lepkość
wśrodku natrysku jest mało barwy	duże ilości sprężonego powietrza do lotek dyszy wysokie ciśnienie rozpylania	kontrola wiązki, ustawić odpowiednią ilość, zmniejszyć ciśnienie powietrza
rozpylanie trochę spłaszczone	mało powietrza z lotek, niskie ciśnienie rozpylania, wysoka lepkość	kontrola wiązki, ustawić odpowiednią ilość, zwiększyć ciśnienie powietrza, nastawić lepkość
pistolet nie rozpyla	regulator powietrza jest zamknięty, zatkany pistolet od koloru	sprawdź połączenie- regulator, zwolnić regulator, wyczyścić pistolet

rozwiązywanie problemów

R1: dokręcać R2: wyregulować R3: oczyścić R4: zastąpienie części

Przyczyna	Który wystąpił	Kontrola części	Powód	Usuwanie			
				R1	R2	R3	R4
Wyciek powietrza z dyszy głowicy	Ustawienie zaworu powietrza	Zawór powietrza	Zanieczyszczenie lub uszkodzenie powierzchni łożysk			○	○
		Zawór powietrza uszczelniający	Zanieczyszczenie lub uszkodzenie powierzchni łożysk zużycie uszczelki zaworu			○	○
		Uszczelka zaworu powietrza	Uszkodzone lub poluzowane obszary				○
Słaby kolor	Dysza	Ustawienie dyszy	Zanieczyszczenia, uszkodzenia współpracujących powierzchni			○	○
			Luźne końcówki dyszy		○		
		Korpus pistoletu	Zużyte igły sprężynowe				○
			Niedostateczne dokręcenie	○			
	Nastawienie uszczelniaacza dyszy	Igła nie powróci z powodu złego nastawienia			○		○
		Igły nie powróci ze względu nagromadzenie farby na igle			○	○	
Wskazówka dyszy	Ustawienie uszczelki igły	Zużycie		○			○
	Uszczelnienie nakrętki	Niedostateczne dokręcenie		○			
Kolor rozpylany	Dysza pistolety	Ustawienie koloru	Niewystarczający otwór		○		
		Końcówka dyszy	Zatkany otwór końcówki			○	
		Filtr kolorów	Zatkany filtr kolorów			○	○